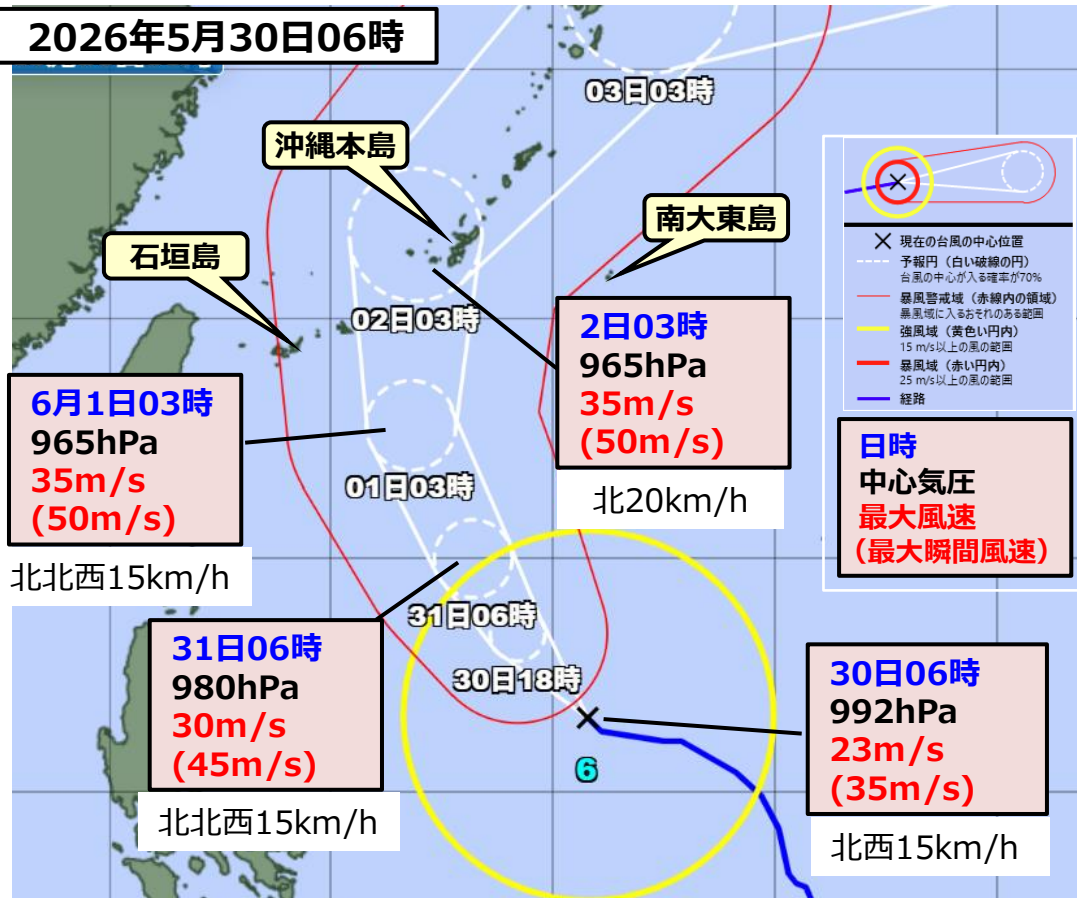


令和8年台風第6号について

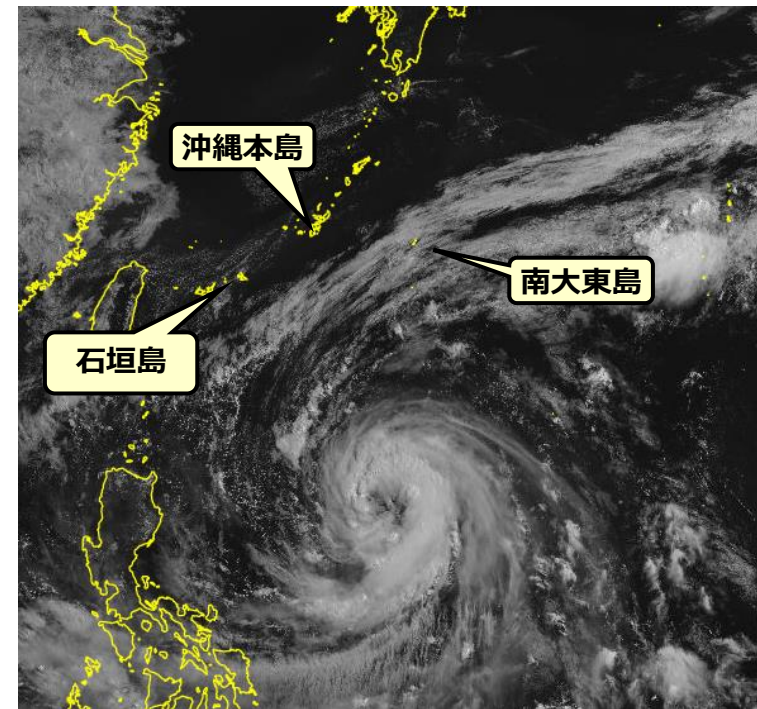
令和8年5月30日06時現在 沖縄気象台

- ・台風第6号は、今後発達しながら北北西に進み、6月1日から2日頃にかけて暴風域を伴って強い勢力で沖縄地方に接近する見込み。
- ・沖縄地方では**暴風、大しけ、警報級の大雨となる見込み**。また、台風の進路等によっては、**警報級の高潮となるおそれがある**。

2026年5月30日06時



衛星画像 2026年5月30日09時



沖縄地方の早期注意情報（警報級の可能性）

早期注意情報

沖縄気象台発表

沖縄県本島中南部	30日			31日			1日		2日	3日	
警報級の可能性	06-12	12-18	18-24	00-06	06-12	12-18	18-24	00-12			12-24
大雨	-	-	-	-	-	-	-	[中]	[高]	[中]	-
土砂災害	-	-	-	-	-	-	-	[中]	[高]	[中]	-
暴風	-	-	-	-	-	-	-	[中]	[高]	[高]	-
波浪	-	-	-	-	-	-	[中]	[高]	[高]	[高]	[中]
高潮	-	-	-	-	-	-	-	[中]	[中]	[中]	-
沖縄県本島北部	30日			31日			1日		2日	3日	
警報級の可能性	06-12	12-18	18-24	00-06	06-12	12-18	18-24	00-12			12-24
大雨	-	-	-	-	-	-	-	[中]	[高]	[中]	-
土砂災害	-	-	-	-	-	-	-	[中]	[高]	[中]	-
暴風	-	-	-	-	-	-	-	[中]	[高]	[高]	-
波浪	-	-	-	-	-	-	[中]	[高]	[高]	[高]	[中]
高潮	-	-	-	-	-	-	-	[中]	[中]	[中]	-
沖縄県久米島	30日			31日			1日		2日	3日	
警報級の可能性	06-12	12-18	18-24	00-06	06-12	12-18	18-24	00-12			12-24
大雨	-	-	-	-	-	-	-	[中]	[高]	[中]	-
土砂災害	-	-	-	-	-	-	-	[中]	[高]	[中]	-
暴風	-	-	-	-	-	-	-	[中]	[高]	[高]	-
波浪	-	-	-	-	-	-	[中]	[高]	[高]	[高]	[中]
高潮	-	-	-	-	-	-	-	[中]	[中]	[中]	-

南大東島地方気象台発表

沖縄県大東島地方	30日			31日			1日		2日	3日
警報級の可能性	06-12	12-18	18-24	00-06	06-12	12-18	18-24	00-12		
大雨	-	-	-	-	-	-	-	-	-	-
暴風	-	-	-	-	-	-	-	-	-	-
波浪	-	-	-	-	-	-	[中]	[中]	[高]	[高]
高潮	-	-	-	-	-	-	-	-	-	-

宮古島地方気象台発表

沖縄県宮古島地方	30日			31日			1日		2日	3日
警報級の可能性	06-12	12-18	18-24	00-06	06-12	12-18	18-24	00-12		
大雨	-	-	-	-	-	-	-	[中]	[中]	-
土砂災害	-	-	-	-	-	-	-	-	[中]	-
暴風	-	-	-	-	-	-	-	[高]	[高]	-
波浪	-	-	-	-	-	-	[中]	[高]	[高]	[中]
高潮	-	-	-	-	-	-	-	-	-	-

石垣島地方気象台発表

沖縄県石垣島地方	30日			31日			1日		2日	3日
警報級の可能性	06-12	12-18	18-24	00-06	06-12	12-18	18-24	00-12		
大雨	-	-	-	-	-	-	-	-	-	-
土砂災害	-	-	-	-	-	-	-	-	-	-
暴風	-	-	-	-	-	-	-	-	-	-
波浪	-	-	-	-	-	-	[中]	[高]	[高]	[中]
高潮	-	-	-	-	-	-	-	-	-	-
沖縄県与那国島地方	30日			31日			1日		2日	3日
警報級の可能性	06-12	12-18	18-24	00-06	06-12	12-18	18-24	00-12		
大雨	-	-	-	-	-	-	-	-	-	-
土砂災害	-	-	-	-	-	-	-	-	-	-
暴風	-	-	-	-	-	-	-	-	-	-
波浪	-	-	-	-	-	-	-	-	[中]	[中]
高潮	-	-	-	-	-	-	-	-	-	-

➤ **暴風 [高]**

沖縄本島地方・宮古島地方

※八重山地方や大東島地方でも

最新の情報に留意

時系列情報（明日までの警報等の見通し）

沖縄地方	30日						31日						1日	備考・関連する現象				
	06-09	09-12	12-15	15-18	18-21	21-24	00-03	03-06	06-09	09-12	12-15	15-18			18-21	21-24		
1時間最大雨量 (mm)	0	0	0	0	0	0	10	10	10	10	10	10	10	10				
24時間最大雨量 (mm)	20																	
							20											
大雨																		
土砂災害																		
強風 (m/s)	10	10	11	11	11	11	11	13	13	13	13	15	15	18				
波浪 (m)	1.5	1.5	1.5	2	2.5	2.5	2.5	3	3	4	4	4	5	5		うねり		
高潮	潮位 (m)		0.9	0.3	0.0	0.8	0.8	0.6	0.4	1.0	1.0	0.5	-0.2	0.8	1.0	0.8		
	雷																	
	濃霧																	
乾燥	実効湿度 (%)																	
	最小湿度 (%)																	
低温																		
霜																		

[風の予想]

- 31日に予想される風向・最大風速（最大瞬間風速）
- 沖縄本島地方 東 15メートル（25メートル）
 - 大東島地方 東 15メートル（25メートル）
 - 宮古島地方 北東 18メートル（30メートル）
 - 八重山地方 北 15メートル（25メートル）

[波の予想]

- 31日に予想される波の高さ
- 沖縄本島地方 5メートル うねりを伴う
 - 大東島地方 5メートル うねりを伴う
 - 宮古島地方 5メートル うねりを伴う
 - 八重山地方 5メートル うねりを伴う

● 時系列情報

- 1日4回発表
5時、11時、17時、23時
- 6月1日の予想は、
31日5時発表から掲載

防災事項

● 台風は6月1日から2日にかけて沖縄地方に接近

● 暴風・強風

沖縄本島地方・宮古島地方では暴風に厳重に警戒
八重山地方・大東島地方では強風に注意

● 高波

沖縄本島地方では猛烈なしけ、その他の地方は大しけ

● 大雨

沖縄本島地方では警報級の大雨、宮古島地方でも台風
の進路等によっては警報級の大雨のおそれ

● 高潮

沖縄本島地方では台風の前線等によって、警報級の高潮
のおそれ

● 台風に関する気象解説情報の発表状況

● 沖縄地方気象解説情報

- 第3号 5月30日05時発表（最新）
（1日2～3回発表予定）次回は30日11時頃に発表予定

● 各地方気象解説情報（最新）


- 第3号 5月30日05時 発表（沖縄本島）
- 第2号 5月30日05時 発表（宮古島）
- 第1号 5月30日05時 発表（石垣島）
- 第1号 5月30日17時 発表予定（南大東島）

防災気象情報等のURL一覧

台風経路図（5日先までの進路と強度の予想）

https://www.jma.go.jp/bosai/map.html#5/21.207/130.957/&elem=typhoon_all&typhoon=all&contents=typhoon



台風経路図は、予報円にポイントを合わせてクリックすると位置や最大風速などの表を表示できます。スマホの場合は、予報円をタップし、右上のをタップしてください。



最新の台風情報
最新の台風情報はこちらをクリック

沖縄版台風情報ポータルサイト



※沖縄気象台HPの上のバナーからもアクセスできます

警報・注意報、時系列情報

早期注意情報（警報級の可能性）

⇒大雨、暴風、波浪、高潮

https://www.jma.go.jp/bosai/warning/#lang=ja&area_type=offices&area_code=471000&timeline_efilter=all&timeline_lfilter=all



時系列情報

（明日までの警報等の見通し）

https://www.jma.go.jp/bosai/warning_timeline/#area_type=offices&area_code=471000&efilter=all&lfilter=all



気象防災速報・気象解説情報等

（府県気象解説情報は次のページをご参考ください）

<https://www.jma.go.jp/bosai/map.html#8/26.755/128.197/&element=information&contents=information>



キキクル（危険度分布）：土砂災害、浸水害、洪水害の危険度の高まりを5段階に色分けして地図上で表示

土砂キキクル

<https://www.jma.go.jp/bosai/risk/#elements:land/colordepth:normal>



浸水キキクル

<https://www.jma.go.jp/bosai/risk/#elements:inund/colordepth:normal>



洪水キキクル

<https://www.jma.go.jp/bosai/risk/#elements:flood/colordepth:normal>



・雨雲の動き（1時間先まで）

高解像度降水ナウキャスト

雷ナウキャスト

竜巻発生確度ナウキャスト

<https://www.jma.go.jp/bosai/nowc/#elements:hrpns/colordepth:normal>



・今後の雨

（降水短時間予報

15時間先まで）

<https://www.jma.go.jp/bosai/kaikotan/#elements:rasrf&gpv/colordepth:normal>



流域雨量指数の予測値

（6時間先までの洪水危険度）

<https://www.jma.go.jp/bosai/floodindex/>



※線状降水帯の解析もこちらでご覧になれます